

Manual

4GB MP4 Afspiller



INDHOLD

Manual	1
FUNKTIONER.....	3
KEND AFSPILLEREN	5
KNAPPE FUNKTIONER	5
BASE FUNKTIONER	6
Tænd/sluk	6
HOVEDMENUEN	7
MUSIK	8
Tilføj musik til favoritliste	8
Musik afspilningsindstillinger.....	9
Gentag mode	9
Play Mode	9
EQ.....	9
User EQ indstilling.....	10
Lyrik.....	10
VIDEO.....	11
OPTAG	12
Afspil optagede filer.	12
RADIO	13
PHOTO	15
TEKST (E-BOOK).....	17
SPIL	19
BROWSE	20
OPSÆTNING	21
LÆSE USB OG OPLADNING	23
USB TILSTAND	23
OPLADNING	23
VIDEO KONVERTERING	24
FIRMWARE OPDATERING	26
FEJLFINDING	30
TEKNISKE SPECIFIKATIONER	31
BORTSKAFFELSE.....	32

FORORD

Læs denne manual igennem inden afspilleren tages i brug.

Al information i denne manual kan skifte uden varsel pga. tekniske grunde.

FUNKTIONER

- 1.8" TFT skærm, opløsning 128*160,
- Understøtter APE、FLAC、MP3、WMA、WAV osv. Musikafspilning
- Understøtter MPEG-4 (AVI) 128x160 videoformat afspilning (efter konvertering)
- Understøtter JPEG、BMP format, for billeder
- Indbygget MIC til optagelse
- Energi besparelse, lysstyrke justering og autosluk funktion
- Indbygget FM radio
- Understøtter WIN ME/2000/XP/Vista/7 systemer
- High speed USB2.0
- Understøtter E-book læsning og bogmærke funktion
- Understøtter firmware opgradering
- Multitask funktion: Kan læse E-book imens den afspiller musik.

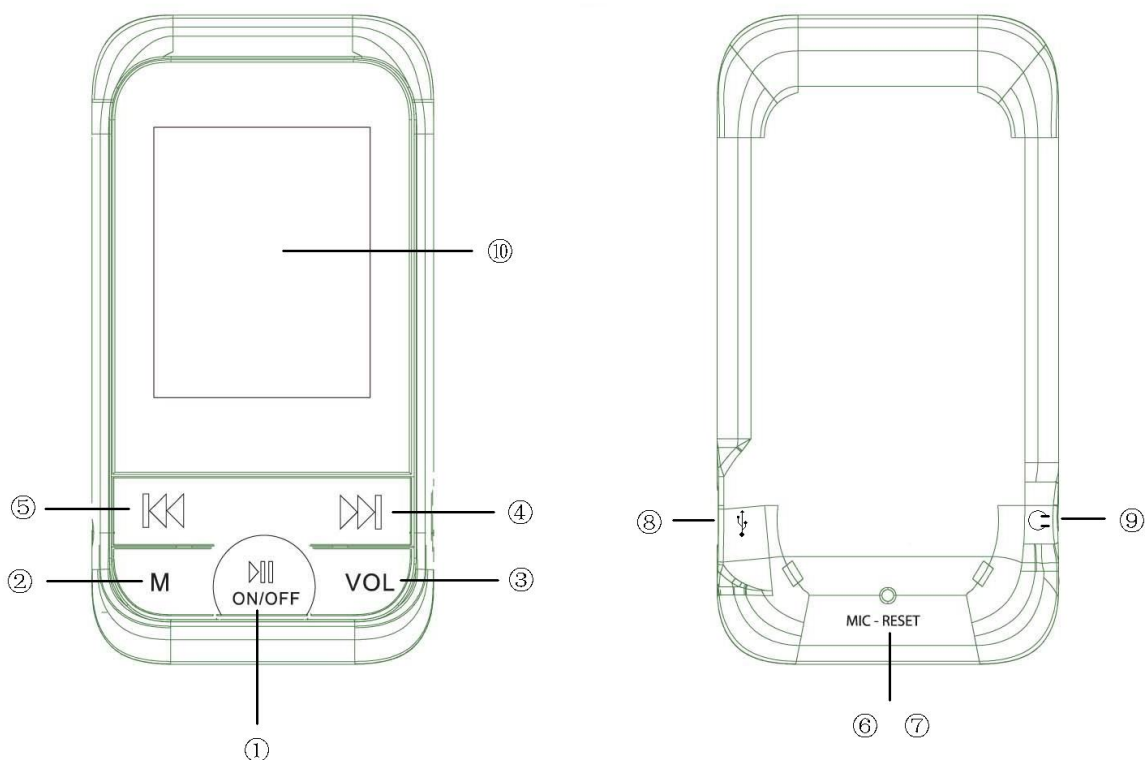
VIGTIG

Denne manual indeholder vigtige sikkerhedskrav og information om brugen af afspilleren. Læs derfor denne manual igennem inden enheden tages i brug.

1. Brug ikke afspilleren i meget varmt, koldt, støvet eller fugtigt miljø.
2. Undgå friktion imod hårde genstande, da det kan lave skade på overfladen, batteriet kan falde af, eller skade hardwaren.
3. Undgå at tabe afspilleren da det kan skade OLED skærmen eller andet hardware i afspilleren.
4. Udsæt ikke afspilleren for kemikalier, som alkohol, benzen eller opløsningsmidler.
5. Når afspilleren er sat til pause i en længere periode, så slukker den automatisk.
6. Lyt ikke til musik ved meget høje lydstyrker, da det kan skade hørelsen.
7. Afbryd ikke forbindelsen når afspilleren er ved at formatere, uploader og downloader data. Dette kan føre til data tab.
8. For at undgå forkert brug, som medfører datatab, så anbefaler vi at du arrangerer dine filer på afspilleren via din computer.
9. Firmware kan blive beskadiget af computer vira, så hav den seneste virus opdatering på din computer. Hvis afspilleren bliver inficeret, så kan firmwaren bliver opdateret fra en computer uden virus. Hvis der er vigtig information på afspilleren anbefales det at tage en sikkerhedskopi af dataene på afspilleren.

10. Venstre hjørne på afspilleren kan blive varmt under opladning, dette er normalt.
 9. Ydeevne og funktioner kan skifte med software og hardware versioner. Vi har alle produkt rettigheder til at lave produkt forbedringer.
- ★ Afspilleren er ikke vandtæt.

KEND AFSPILLEREN



KNAPPE FUNKTIOER

1. PLAY: "▶||" Tænd /afspil/pause/stop
2. MODE: "M" Vælg
3. VOL: "VOL" Lydjustering
4. NEXT: "▶▶" Næste sang, spol frem.
5. PRE: "◀◀" Førrige sang, spol tilbage.
6. Reset key: (Hvis afspilleren ikke kan tænde eller er frosset under normal brug, så tryk på denne knap for at genstarte afspilleren.)
7. Mikrofon
8. USB port
9. Hovedtelefonstik
10. Skærmen

BASE FUNKTIONER

Tænd/sluk

Tænd

Hold ►|| nede i 3 sekunder for at tænde.

Sluk

Under afspilning, tryk på ►|| for at pause. Tryk nu på ►|| i 3 sekunder for at slukke.

Under andre modes: tryk på ►|| i 3 sekunder for at slukke.

Når afspilleren løber tør for strøm, så slukker den automatisk.

Hvis afspilleren dør, så kan du trykke RESET knappen bag på afspilleren ved brug af et spidst værktøj. Langt tryk på ►|| knappen for at genstarte afspilleren.

Menu instruktion

Tryk på ◀/▶ for at browse imellem de forskellige muligheder. Under "Music, Video, Record, Radio, Photo, Settings, Text, Game, Explorer" mulighederne, tryk på **M** for at komme ind i den funktion som er fremhævet. Tryk på **VOL** knappen for at komme tilbage til forrige menu. Under afspilning, så tryk på **M** for at komme tilbage til menu listen. Hold **M** nede for at komme tilbage til hovedmenuen.

Lydjustering

Under musik/video afspilning, så tryk på **VOL**. Når VOL ikonet skifter, så tryk på ▶ for at forøge lydstyrken, eller tryk på ◀ for at reducere lydstyrken. Hvis du holder ◀ eller ▶ knappen nede, så vil den forøge eller reducere lydstyrken hurtigere.

Power Reset

Batteri

- Når batteriindikatoren er fuld, så er batteriet fuldt opladt. Når du bruger afspilleren så vil dette ikon blive mindre fuld jo mere den bliver brugt, og indtil den løber tør for strøm.
- Når batteriet næsten er tomt, så vil batteriet ikon næsten blive helt blankt, og afspilleren skal oplades.
- Sluk for afspilleren når den ikke bliver brugt.

Opladning

Når du skal oplade afspilleren, så forbind afspilleren til opladeren via USB kablet. Når lyset på opladeren er rødt, så lader den afspilleren. Når lyset på opladeren bliver grønt, så betyder det at den er fuldt opladt.

Du kan også forbinde afspillerne til din computer via USB kablet for at genoplade den.

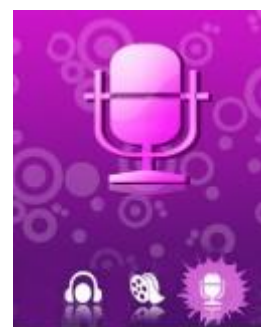
HOVEDMENUEN



MUSIC



VIDEO



RECORD



RADIO



PHOTO



SETTINGS



TEXT



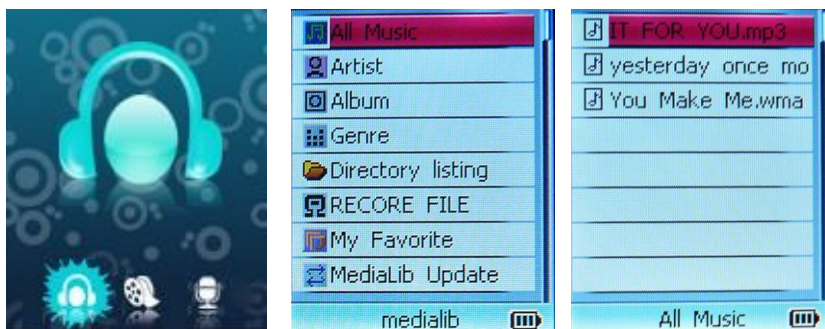
GAME



EXPLORER

MUSIK

Vælg **Music** i hovedmenuen. Tryk på **M** for at komme ind i den. Tryk på **M** for at vælge imellem "All Music, Artist, Album and Genre". Tryk på **⏪ / ⏩** for at vælge en musik fil. Tryk på **M** for at bekræfte dit valg og afspille den valgte fil.



- Play/pause: Tryk på **⏩** for at pause. Tryk på **⏩** igen for at afspille igen.
- Vælg musik: Tryk på **⏪** for at vælge forrige sang. Tryk kort på **⏩** for at vælge næste sang.
- Spol frem/ tilbage: Under afspilning, hold **⏪** knappen nede for at spile tilbage. Hold **⏩** knappen nede for at spole frem.
- Lydjustering: Under afspilning, så tryk på **VOL** knappen, også tryk på **⏩** for at forøge lydstyrken, eller tryk på **⏪** for at reducere lydstyrken.
- Under musikafspilning, så tryk på **M** knappen for at komme tilbage til musiklist menuen.

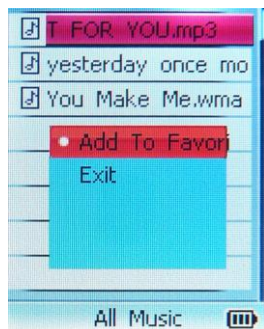


Tilføj musik til favoritliste

Når du er under **All music** mode, så tryk på **⏪ / ⏩** knapperne for at vælge en fil. Hvis du holder **VOL** knappen nede, så vil "**Add to Favourite**" dialogboksen komme frem på skærmen. Tryk på **M** for at bekræfte at du vil tilføje den valgte musikfil til din favoritliste.

Hvis du holder **VOL** knappen nede inde i **My Favourite** mode så vil "**Delete file**" dialogboksen komme frem på skærmen. Tryk på **M** for at bekræfte.

Note: Filer som bliver slette inde fra **My Favourite** vil kun blive slettet fra favoritlisten, og vil ikke slette filerne fra afspilleren.



Musik afspilningsindstillinger

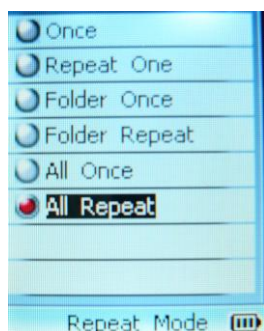
Under musikafspilning, hold **M** knappen nede, for at komme tilbage til hovedmenuen, tryk på **⏪** / **⏩** for at vælge **settings**.

Inde i **settings** menuen skal du trykke på **⏪** / **⏩** for at vælge **Music** undermenuen. Tryk på **M** for at bekræfte dit valg. Tryk på **VOL** for at komme tilbage til forrige menu.



Gentag mode

Du har følgende muligheder: **Once(engang)**, **Repeat One(gentag en)**, **Folder One(mappe engang)**, **Folder repeat(gentag mappe)**, **All Once(alle engang)**, **All Repeat(gentag alle)**.



Play Mode

Her kan du vælge imellem: **Order(afspil i rækkefølge)** eller **Shuffle(afspil tilfældig sang)**.

EQ

Her har du følgende muligheder: **Normal**, **MS PlayFx**, **Rock**, **Pop**, **Classic**, **Bass**, **Jazz** og **user EQ**.



MS PlayFx Set (MSEQ set): Der kan vælges 3D Headphone Pure Bass.

User EQ indstilling

Tryk på **M** for at komme ind i **User EQ** indstilling undermenuen. Tryk på **VOL** for at skifte. Tryk på **⏪** / **⏩** for at justere dB. Tryk på **M** for at bekræfte og komme tilbage til forrige menu.

Lyrik

Afspilleren understøtter "LRC" lyrikfiler. Lyrikfiler vil blive vist under afspilning af musikfiler, hvor både musikfilen og lyrikfilen hedder det samme.

Hvordan man bruger lyrikfiler.

Når der er en lyrikfil i samme mappe som musikfilen, og de begge har samme navn, så vil afspilleren vise lyrikken på skærmen.

Eksempel:

Hvis musikfilen hedder:: yesterday once more.mp3

Then the lyrics file name should be: yesterday once more.lrc

Then you can see the lyrics while the music file is playing.

VIDEO

vælg **Video** i hovedmenuen, ved at trykke på ◀ / ▶ knappen. Tryk på **M** for at komme til undermenuen. Tryk på ◀ / ▶ for at vælge den videofil du vil afspille.



Play/Pause: Tryk kort på ▶|| for at pause. Tryk kort på ▶|| knappen for at afspille igen.

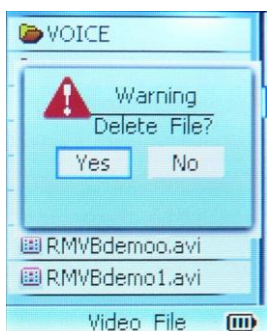
Valg af video: Tryk kort på ◀ eller ▶ knappen for at vælge forrige eller næste video.

Spol frem / tilbage: Under afspilning, hold ◀ eller ▶ knappen nede for at spole frem eller tilbage.

Lydjustering: Under afspilning tryk på **VOL** knappen. Tryk på ◀ eller ▶ for at skru ned eller op for lydstyrken.

Afslut videoafspilning: Under videoafspilnings tilstand, tryk og hold **M** knappen nede i 3 sekunder for at komme ud af videoafspilning.

Sletning af video: I videomenuen tryk på ◀ / ▶ for at vælge den video du vil slette. Hold **VOL** nede og dialogboksen for at slette en fil vil komme frem. Tryk på ▶ for at vælge **Yes** og tryk på **M** for at bekræfte at du vil slette den valgte fil og automatisk komme tilbage til forrige menu.



Understøttet videoformat:

MPEG-4 (AVI) 160x128 videoformat.

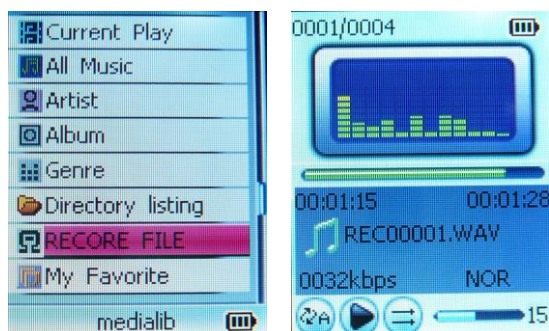
OPTAG

I hovedmenuen tryk på ◀ / ▶ for at vælge **Optag**. Tryk på **M** for at komme til optage brugerfladen. Tryk på ▶|| for at starte med at optage. Tryk på ▶|| for at sætte optagelse på pause. Tryk på **M** for at gemme optagelse. Hold **M** for at komme tilbage til hovedmenu.



Afspil optagede filer.

Tryk på ◀ / ▶ for at vælge **Musik**. Tryk på **M** komme til undermenu, og vælg **record file**. Tryk på **M** for at vise listen med optagede filer. Tryk på ◀ / ▶ for at vælge den optagede fil som du vil høre. Tryk på **M** for at bekræfte dit valg og afspille den valgte fil.

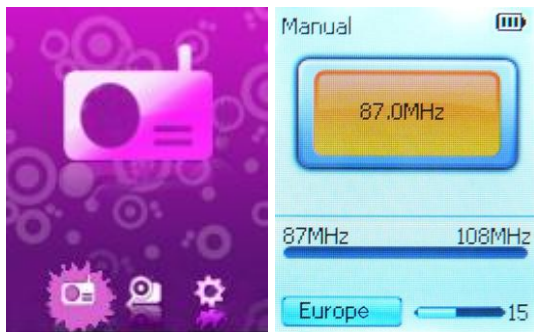


Play/Pause:	Tryk på ▶ for at pause, tryk på ▶ igen for at fortsætte afspilning.
Vælg optaget fil:	Tryk på ◀ eller ▶ for at høre forrige eller næste fil.
Spol tilbage/frem:	Under afspilning, hold ◀ eller ▶ nede for at spole tilbage eller frem.
Lydjustering:	Tryk på VOL under afspilning og tryk på ◀ eller ▶ for at skrue ned eller op for lydstyrken.

Note: Optaget filer kan vil blive gemt og kan blive afspillet fra musikafspilningsmenuen. Hvis skærmen viser "no capacity", så er der ikke plads til at optage flere filer. Du skal slette nogle filer for at der er plads til at optage igen.

RADIO

Vælg **Radio** i hovedmenuen. Tryk på **M** for at komme til radio brugerfladen.



Søg efter kanal: I radio mode, hold **◀** eller **▶** nede et par sekunder for at søge efter kanaler.

Juster lydstyrken: Tryk på **VOL** knappen, og tryk på **▶** for at forøge lydstyrken eller **◀** knappen for at reducere lydstyrken.



Søg manuelt: Under radio brugerfladen, tryk på **M** og vælg **Manua**, og tryk på **M** for at bekræfte. Langt tryk på **◀** for at søge baglæns efter kanaler. Langt tryk på **▶** for at søge fremad efter kanaler.

Efter du har søgt efter en kanal, og den har fundet en, så vil den stoppe på frekvensen og begynde at afspille kanalen.

Gem kanaler: Når der søges efter en kanal og du finder en, tryk på **M** for at gemme kanalen, vælg **Mem** og vælg den position du vil have den skal gemmes på. Tryk på **▶** og en dialogboks vil komme frem. Vælg **Yes** og tryk på **M** for at gemme. Tryk på **M** igen for at afslutte.

Gemte kanaler: Under radioafspilning tryk på **M** og vælg **Preset**, tryk nu på **M** for at bekræfte og komme tilbage. Tryk på **◀** / **▶** for at skifte imellem gemte kanaler.

Slet kanaler: Tryk på **M** og vælg **Del**. Tryk på **◀** / **▶** for at vælge en kanal du vil slette. Tryk på **▶** og en dialogboks vil komme frem. Vælg **Yes** og tryk på **M** for at slette. Tryk på **M** igen for at afslutte.

Auto kanaler: Tryk på **M** og vælg **Auto**, den vil nu gå tilbage til FM radioen og begynde at søge efter kanaler. Kanaler der bliver fundet vil automatisk blive gemt.

FM opsætning: Vælg **Opsætning** i hovedmenuen. Tryk på **M** for at komme til opsætning. Vælg **Radio**.

Du har følgende muligheder: **Stereo Switch** og **FM region**.

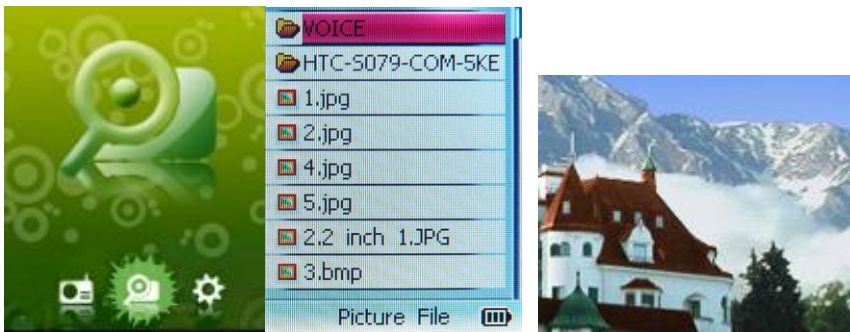
Stereo Switch: off, On

FM region: China, Europe, Japan, U.S.A



PHOTO

Vælg **Billeder** i hovedmenuen og tryk på **M**. Vælg en fil du vil se og tryk på **M** for at bekræfte.



Under billedafspilning tryk på **⏪** / **⏩** for at skifte til forrige eller næste billede.

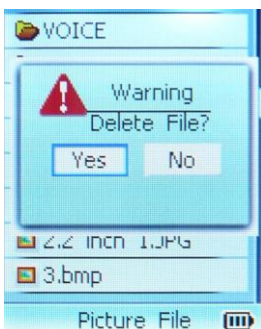
Under billedvisning kan du trykke på **⏮** og afspilleren vil skifte automatisk imellem billederne. Tryk på **⏮** igen for at pause.

Note: Billedskift hastigheden kan sættes under **auto play time** under **picture settings** i opsætningsmenuen.

Under billedvisning tryk på **M** for at komme tilbage til billedliste, eller hold **M** nede et par sekunder for at komme tilbage til hovedmenuen.

Billede opsætnings introduktion

Slet billede: I billedelisten, tryk på **⏪** / **⏩** for at vælge et billede du vil slette. Tryk og hold **VOL** knappen nede et par sekunder og dialogboksen vil komme frem, vælg **Yes** og tryk på **M** for at slette det valgte billede og automatisk komme tilbage til forrige menu.



Billedvisnings indstillinger

Vælg **Opsætning** i hovedmenuen og tryk på **M** for at vælge. Vælg nu "**Picture settings**". Vælg **Auto play time** og tryk på **M** for at komme til undermenu, vælg imellem 2s,4s,6s,8s,10s. Vælg den tid du vil have imellem automatisk billede skift og tryk på **M** for at gemme.



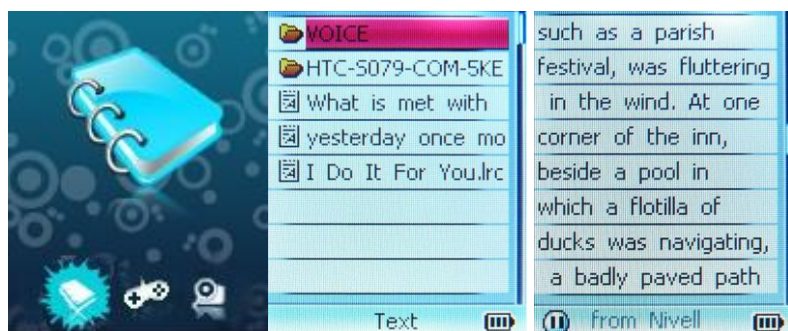
Note:

1. Der er nogle JPEG billedfiler som er brugt til iPods som ikke kan blive vist på denne afspiller. Åbn billede du ikke kan se på afspillere i Windows Paint på computeren, og tryk på **Gem som** og kopier den nye fil til afspilleren for visning.
2. Billeder med højere opløsning vil blive vist langsomt. Afspilleren bliver også lidt langsommere til at vise billeder når afspillere afspiller musik på samme tid.
3. JPEG understøtter max 5000*5000 opløsning.

TEKST (E-BOOK)

Vælg **Tekst** i hovedmenuen og tryk på **M**.

Vælg en tekstfil og tryk på **M** for at bekræfte og læse.



Sideskift

Imens du læser, så kan du trykke på ◀ / ▶ for at skifte til forrige eller næste side.

Play/Pause

Under læsning kan du trykke på ▶|| og afspilleren vil automatisk skifte til næste side. Tryk på ▶|| for at pause automatisk sideskift.

Note: Automatisk sideskift hastighed kan sættes under **auto play time** under **text settings** i

Opsætning.

Afslut fra bogmærkeExit from the bookmark

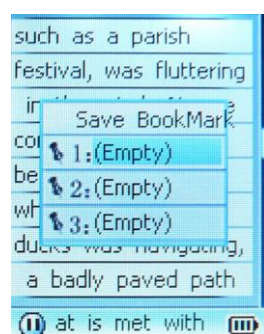
i "Save bookmark" & "Load bookmark" tryk på **VOL** for at afslutte fra bogmærke.

Afslut fra tekst læsning

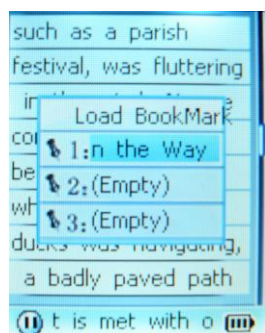
Under læsning, tryk kort på **M** for at komme tilbage til tekstlisten.

Tekst opsætnings introduktion

Gem Bogmærke: under læsning, tryk på **VOL** et par sekunder, og tryk på ◀ / ▶ for at vælge hvor du vil gemme bogmærket. Tryk på **M** for at gemme og komme tilbage til læsning.



Indlæs bogmærke: under læsning, tryk kort på **VOL** knappen og tryk på **⏪ / ⏩** for at vælge det bogmærke som du vil indlæse. Tryk på **M** for at indlæse det valgte bogmærke og komme stedet bogmærket var gemt.



Slet bogmærke

Under **Indlæs bogmærke** menuen, tryk på **⏪ / ⏩** for at vælge et bogmærke, og tryk på **VOL** et par sekunder for at slette det valgte bogmærke.

Slet tekstfil

I tekst menuen, tryk på **⏪ / ⏩** for at vælge den fil du vil slette. Tryk på **VOL** et par sekunder og det valgte bogmærke vil blive slettet.

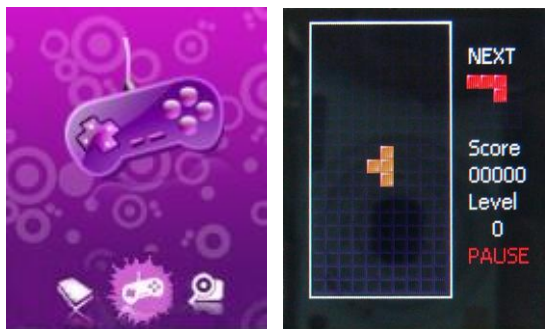
Tekst læsnings opsætning

I hovedmenuen, vælg **Opsætning**. Tryk på **M** og vælg **Text setting**. Vælg **Auto play time** og tryk på **M**. Vælg imellem 2s,4s, 6s,8s,10s. Vælg den ønskede til for automatisk sideskift og tryk på **M** for at gemme og afslutte.



SPIL

Vælg **Spil** i hovedmenuen og tryk på **M**.



Play/ Pause:



Flyt til venstre:



Flyt til højre:



Skift form:



Sæt fart op:

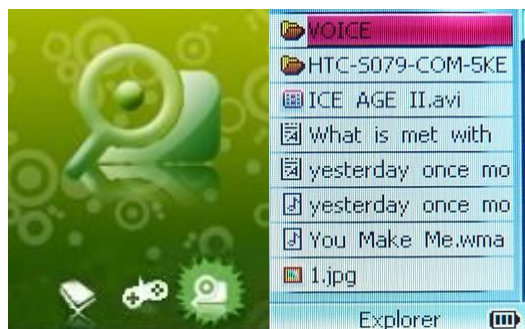


afslut:

Langt tryk på **M** for at afslutte spillet.

BROWSE

Vælg **Browse** i hovedmenuen og tryk på **M**.

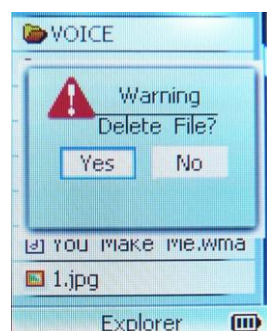


1) Afspil fil

Vælg den fil du vil afspille ved at trykke på **⏮ / ⏭**, og tryk på **M** for at bekræfte og afspille den valgte fil.

2) Slet fil

I browse menuen, brug **⏮ / ⏭** til at vælge den fil du vil slette, og hold **VOL** knappen nede i et par sekunder og en dialogboks vil komme frem. Vælg nu **Yes** og tryk på **M** for at bekræfte at du vil slette den valgte til, og komme tilbage til forrige menu.



3) Retur til forrige menu

Under afspilning, tryk på **M** for at komme tilbage til forrige menu.

OPSÆTNING

Vælg **Opsætning** i hovedmenuen og tryk på **M** for at komme til opsætningsmenuen. Tryk nu på **◀ / ▶** for at vælge hvilke indstillinger du vil ændre på og tryk på **M** for at bekræfte. Tryk på **VOL** for at komme tilbage til forrige menu.



For musik, tekst, radio, billed indstillinger, se venligst forrige sider i denne manual.

Skærm indstillinger

I **Opsætningsmenuen** vælg **Display** og tryk på **M**.

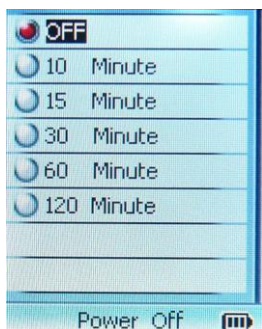
1. BLight Time (baggrundsbelysnings tid): vælg imellem **5s, 10s, 15s, 20s, 30s** og **Always on**.
2. Lum (Brightness): Vælg imellem **1,2,3,4,5** for lysstyrke.
3. Backlight Mode: Her kan du vælge imellem **Normal** og **Power Save**.



Automatisk sluk indstilling

I **Opsætningsmenuen** vælg **Power off** og tryk på **M**.

Du kan vælge imellem: **OFF, 10 minutes, 15 minutes, 30 minutes, 60 minutes** og **120 minutes**.



Sprog:

I **Opsætningsmenuen** vælg **Language** og tryk på **M**. Vælg det sprog du ønsker, og tryk på **M** for at bekræfte dit valg.



System indstillinger:

I **Opsætningsmenuen** vælg **System** og tryk på **M**.

Du kan vælge imellem **About**, **Upgrade** og **Default set(fabriksindstillinger)**.

LÆSE USB OG OPLADNING



USB tilstand

Dette produkt har USB2.0 port, den normale standard for mobile diske. Den understøtter Windows2000/XP/Vista/7 systemer (der skal ikke installeres driver). Efter afspilleren er forbundet til computeren med USB kablet, så vent et par sekunder. Afspilleren vil nu vise en computerskærm på displayet. Du kan nu læse afspilleren disk ved at trykke på "**Denne Computer**" på din computer.

Opladning

Du kan oplade afspilleren ved at forbinde den til din PC med USB kablet.

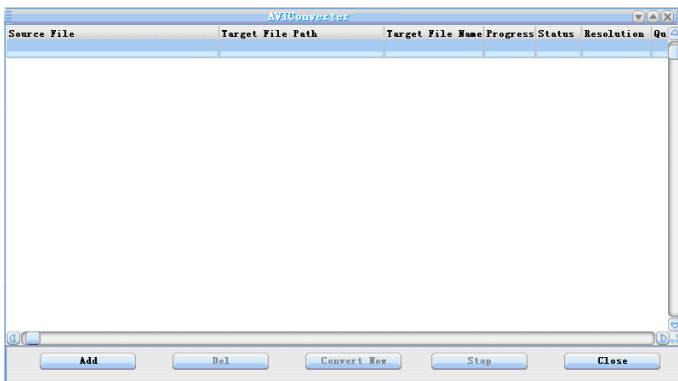
Under opladning vil batteri ikonet pulse. Når den er færdig, og batteriet er fuldt, så skal du stadig lade den i en time. Batteriet vil ikke være fuldt opladt før det har været til opladning i 4 timer. (De 2 første gange du lader afspillere, så skal du oplade den i 8 timer for at batteriet komme til at virke optimalt.)

VIDEO KONVERTERING

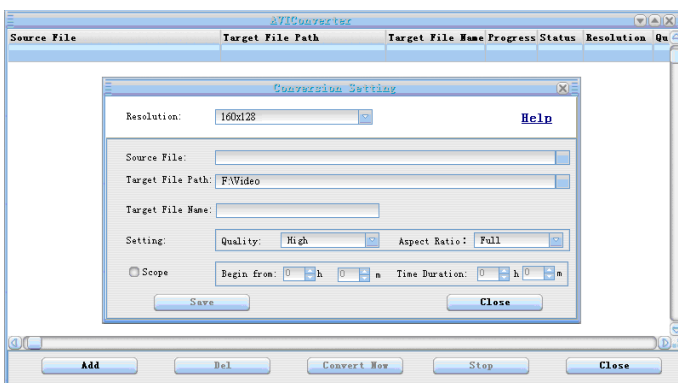
Denne afspiller understøtter kun MPEG-4(AVI) 128x160 videoformat.

Andre formater som: MP4 , MPG , MPEG , WMV, RM, RMVB, AVI, VOB, MKV, DAT osv. skal først konverteres til AVI format for at afspille det på afspilleren. Brug det medfølgende konverteringsprogram på Cd'en for at konverter en videofil.

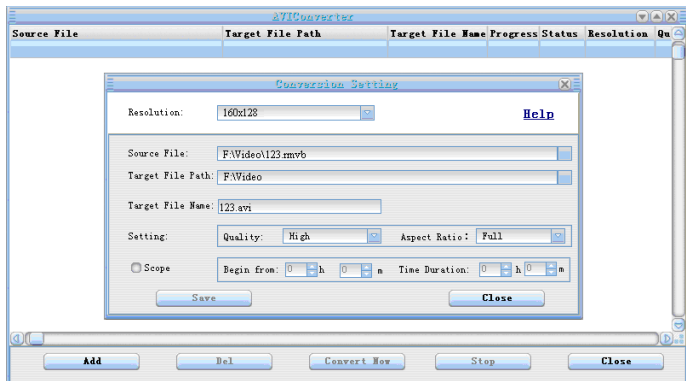
1. Kør disken og åbn "AVIConverter_160x128_Setup.exe", dobbelt klik den for at installere konverteringsprogrammet. Kør "AVI Converter" efter den er færdig med at installere.



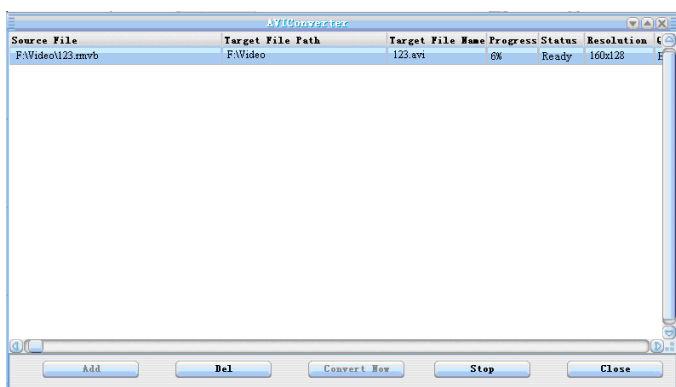
2. Tryk på "Add", og følgende dialogboks vil komme frem:



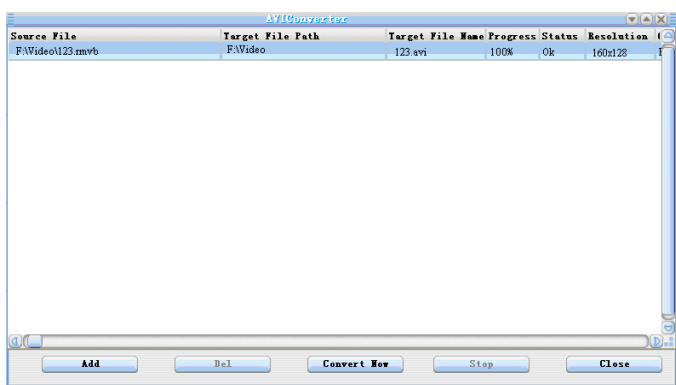
3. Vælg den originale fil som du vil konvertere og vælg hvor den konverterede videofil skal gemmes. Sæt de parametre du ønsker og tryk på "Save", som vist:



4. Tryk nu på **“Convert Now”** og filen vil blive gemt på den lokation du valgte før.



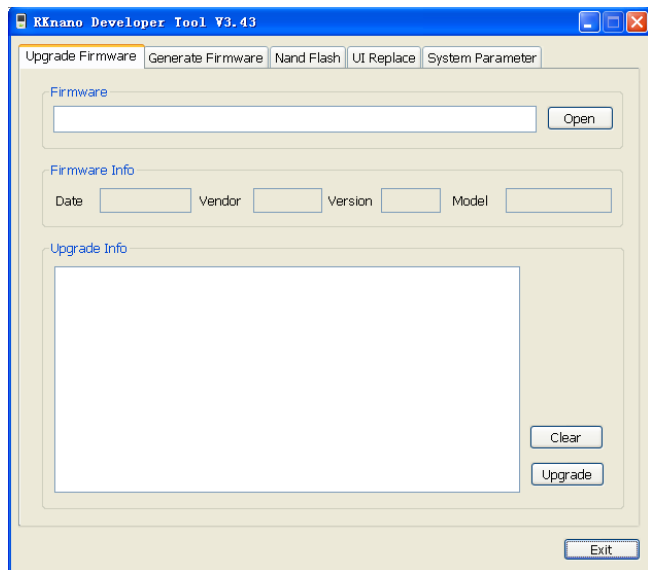
5. Efter konverteringen er færdig, så vil du se følgende:



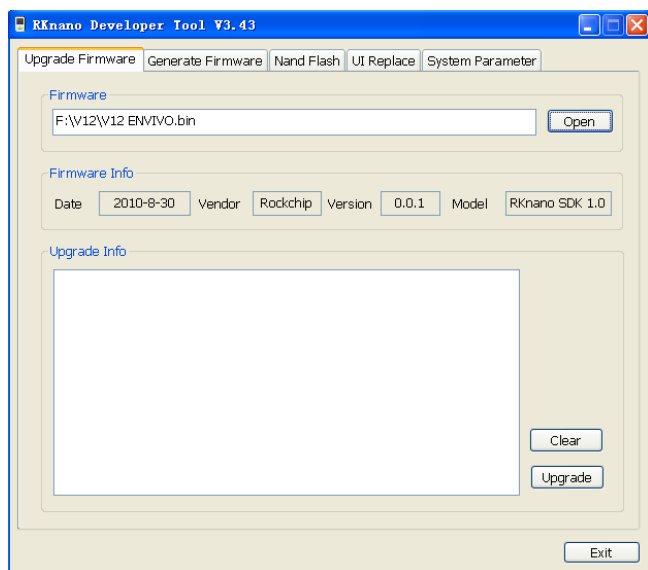
6. Den konverterede fil kan nu blive overført til afspilleren og blive afspillet.

FIRMWARE OPDATERING

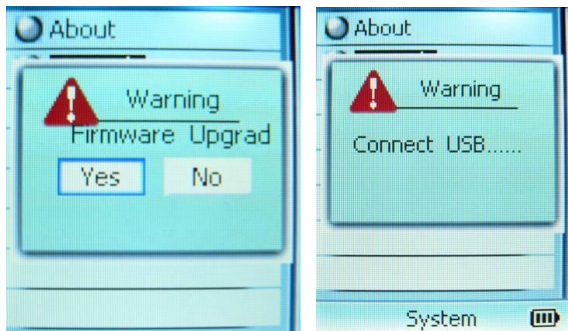
1. Dobbelt klik på "DeveloperTool.exe" på Cd'en for at starte opdaterings programmet som vist nedenfor:



2. Tryk på "**Open**" for at vælge den firmware du vil upload til afspilleren. Efter du har valgt den ønskede firmware, så vil du se følgende:



3. Tænd afspilleren og vælg **Opsætning** og tryk på **M**. Vælg nu undermenuen: **Upgrade** i "**System**" og tryk på **M** for at bekræfte. Forbind nu afspilleren til computeren. Hvis computeren ikke har installeret driveren så vil den indikere dette og installere den.



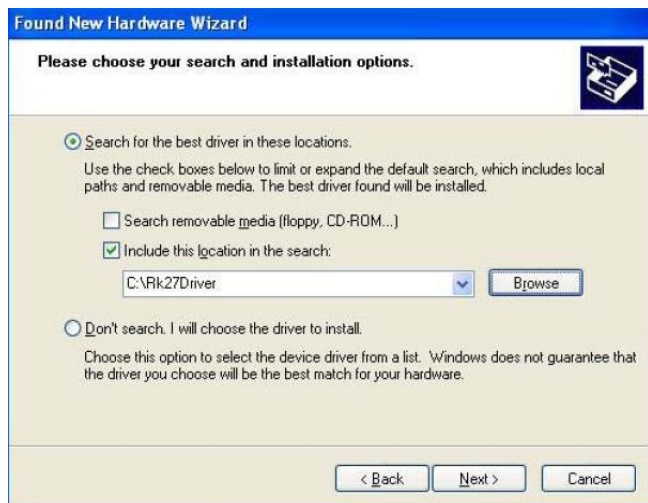
Hvis du ikke har installeret driveren, så vil følgende skærm komme frem på din computer. Vælg **Nej, senere**, og tryk på **Næste**



Vælg **Installer fra en specifik lokation (advanceret)** og tryk på **Næste**:

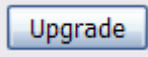


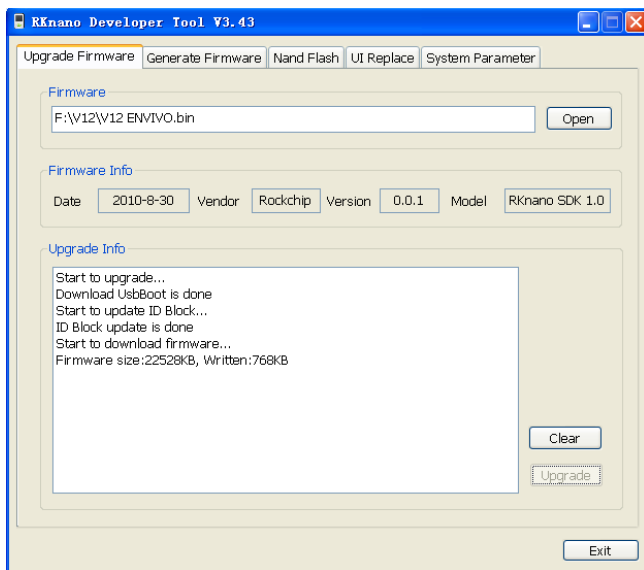
Tryk på **Browse** og vælg driver filen, tryk på **Næste** for at begynde installationen.



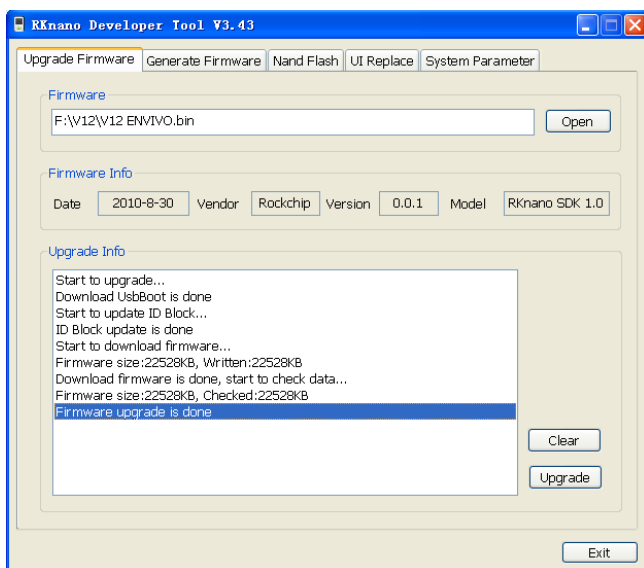
Når du ser følgende skærbillede på din computer er driveren installeret og du kan fortsætte med firmware opdateringen:



4. Når computeren har installeret driveren, tryk på  for at begynde at opdatere firmwaren:



5. Når programmet siger: "Firmware upgrade is done" som vist nedenfor, så er firmwaren blevet opdateret korrekt. Nu vil din afspiller automatisk genstarte, og du kan bruge den som normalt.



Note: Hvis du har vigtige filer på din afspiller, så skal du kopiere dem til din computer inden du opdatere firmwaren.

FEJLFINDING

- **Afspilleren vil ikke tænde**

Tjek at der er nok strøm på batteriet.

Tjek igen når den er begyndt at oplade.

Hvis du bruger afspilleren forkert flere gange, så blive power knappen ikke virke, så skal du trykke på **Reset** knappen for at genstarte systemet. Hvis du stadig ikke kan starte afspilleren, så kontakt supportlinjen.

- **Ingen lyd**

Tjek at lydstyrken ikke er sat til 0, og at hovedtelefonerne for forbundet korrekt, samt at hovedtelefonerne virker.

- **Støj**

Tjek at hovedtelefonerne er rene i højttalerne. Tjek om musikfilen er ødelagt, og prøv at afspille en anden musikfil for at se om der også er støj på den. Skadet MP3 filer kan have støj, og kan nogle gange ikke afspilles.

- **Underlig tekst på skærmen**

Tjek at du har valgt korrekt sprog.

- **Kan ikke overføre musik**

Vær sikker på at afspilleren er forbundet korrekt til din PC.

Tjek at der er nok plads på afspilleren.

Tjek at USB kablet virker som det skal.

- **Kan ikke afspille video, musik og billeder**

Tjek at formatet på filerne er korrekt.

TEKNISKE SPECIFIKATIONER

Skærmen	1.8 TFT, opløsning: 128*160	
Forbindelse til PC	High speed USB 2.0 (3m Byte/s)	
Hukommelse	4GB	
Strømforsyning Afspilningstid	Lithium battery 200mA	
	Omkring 4 timer video (hovedtelefon udgang)	
	Omkring 12 timer musikafspilning (blank skærm, strømbesparende og hovedtelefon udgang)	
Lydoptager	Samplingshastighed	8KHZ
	MIC optageformat	WAV 32K bps
	Optagetid	Max 64 timer (1GB plads)
Lydafspilning	Max. output	(L)5mw+(R)5mw(32ohm)
	MP3 bit rate	32Kbps ~ 320Kbps
	WMA bit rate	32k bps ~320k bps
	Frekvensgang	20Hz ~ 20KHz
	SNR	> 85DB
	Forvrængning	0.03%
FM tuner	Frekvensområde	76MHz-90MHz/87.5MHz- 108MHz
	Antal gemte kanaler	20+20
	Hovedtelefoner Max output	(L)5mw+(R)5mw (32ohm)
Betjeningstemperatur	-5 to 40 grader	
Sprog	Simpel kinesisk, engelsk, koreansk, japansk osv.	
Understøttet systemer	Windows ME/2K/XP/Vista/7	

BORTSKAFFELSE



Elektrisk og elektronisk udstyr (EEE) indeholder materialer, komponenter og stoffer, der kan være farlige og skadelige for menneskers sundhed og for miljøet, når affaldet af elektrisk og elektronisk udstyr (WEEE) ikke bortskaffes korrekt. Derfor må udstyr, som er mærket med WEEE logoet (som vist til venstre), ikke bortskaffes sammen med husholdningsaffaldet, men skal indsamles særskilt.

Til dette formål har alle kommuner etableret indsamlingsordninger, hvor affald af elektrisk og elektronisk udstyr gratis kan afleveres af borgere på genbrugsstationer eller andre indsamlings- steder eller hentes direkte fra husholdningerne. Nærmere information skal indhentes hos kommunens tekniske forvaltning.